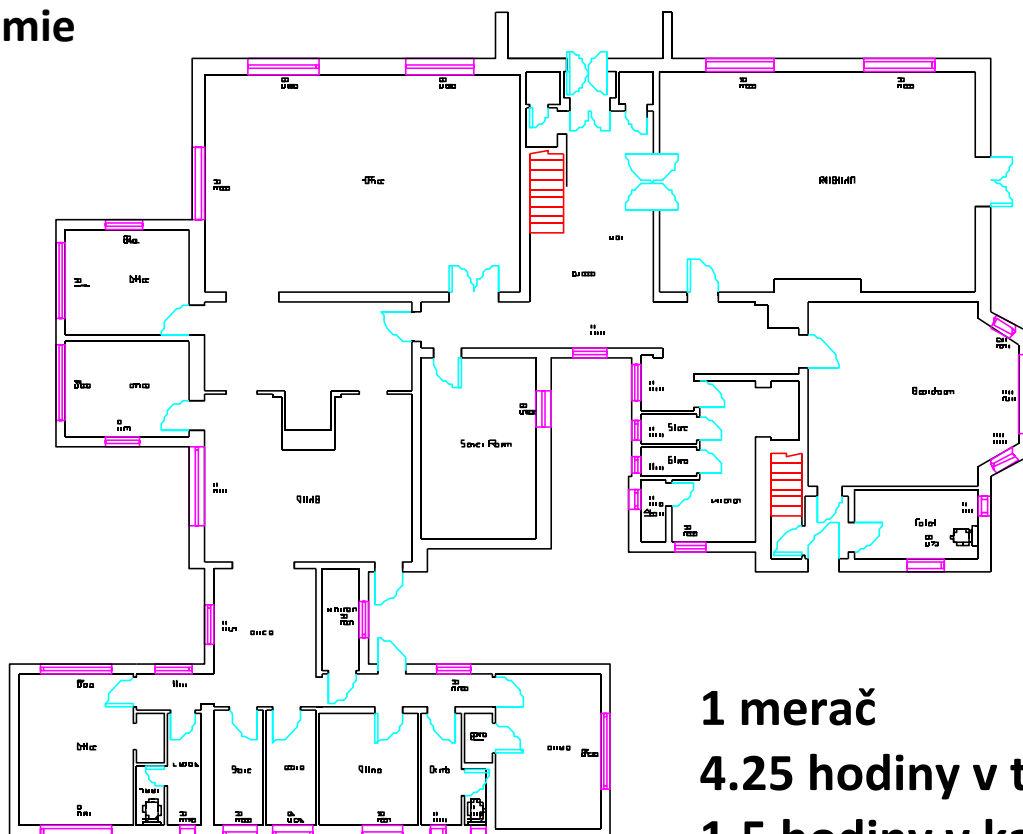


miniPLAN jednoduchý projekt

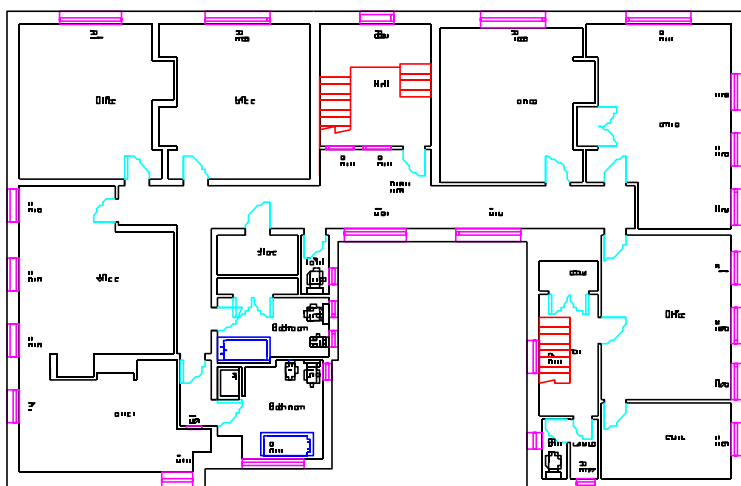
Zameranie kancelárskej budovy z roku 1940 urobené v Auguste 2009. 1 merač použil **miniPLAN Pro** s diaľkomerom DISTO D8. Zameranie celej budovy trvalo iba 4.25 hodiny. Ďalšiu 1.5 hodinu trvalo dokončenie výkresu v kancelárii použitím AutoCAD LT. Meranie sa začalo ráno a výkres bol pripravený na odovzdanie klientovi pred 17.00 hodinou v ten istý deň.

Prízemie



1 merač
4.25 hodiny v teréne
1.5 hodiny v kancelárii

Prvé podlažie



Suterén

